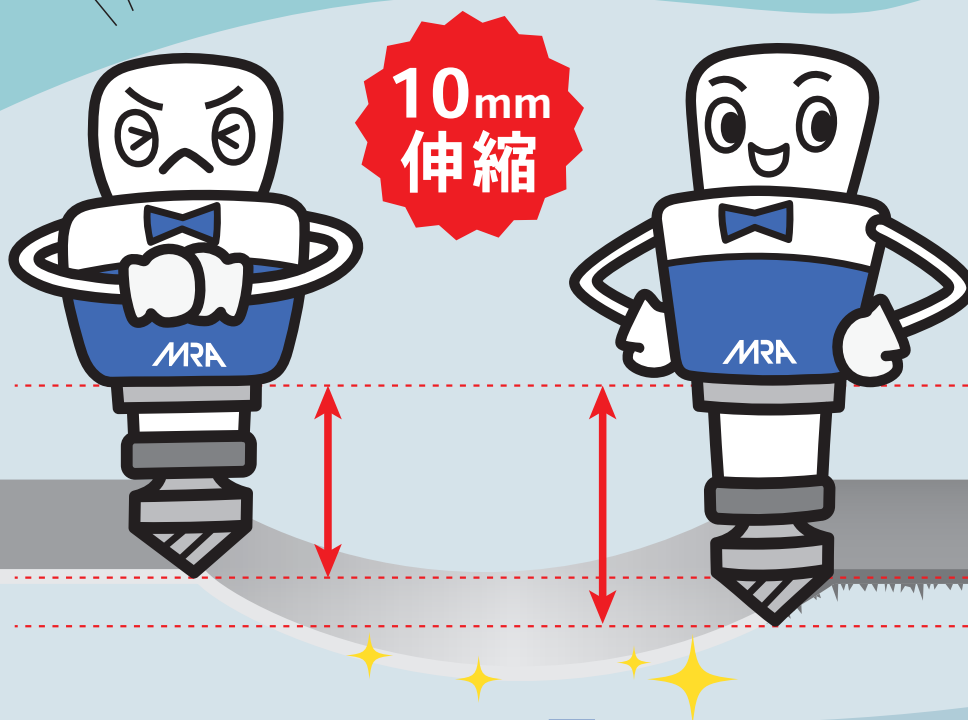


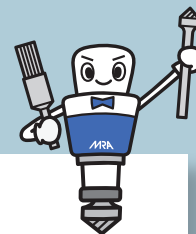
MRA 自動機用バリ取りホルダ 新発売!

ではりん1111

10mmの伸び、縮みするテンション調整機構を
内蔵し、複雑な形状のワークにツールを
一定圧でならないながら加工ができるよ!



ではりん1111 4 POINT



POINT 1

均一で滑らかなバリ取り、
面取り仕上げなのだ!

POINT 2

表・裏バリ対応!
複雑な形状の加工面もお手のもの!

POINT 3

業界最速クラス
最高回転速度15,000min⁻¹で
高効率だよ!

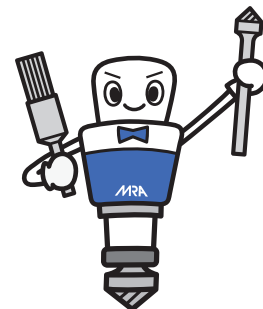
POINT 4

ワーク材質やバリ取り量に応じて、
付属品を交換することで調整できるよ!
(標準3種類のバネ、2種類のプロロッドカラーが付属)

\ MRA 自動機用バリ取りホルダ 新発売! /

でばりんMC

MURAKI × NEW PRODUCT



適用機械

マシニングセンタ、NCフライス、各種専用機など

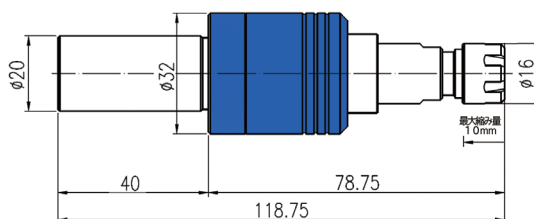
適用工具

バリ取り用工具は、超硬バー、エンド形状のブラシが適しています。

(MRA先端工具カタログ P16~ 超硬バーMPシリーズを推奨しております。)

でばりんMC 表

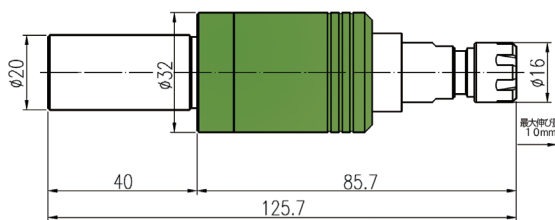
MRA-DHF3-1020MC



型式	製品名	用途	ストローク	本体質量
MRA-DHF3-1020MC	でばりんMC 表	表バリ除去	縮み方向 10mm	0.28kg
最高回転速度 (min ⁻¹)	コレット	スプリング	プリロード カラー	
15,000	ER11UP φ6-5.5 付属	中(本体組付け)、弱(付属)、強(付属)	中(本体組付け)、弱(付属)	

でばりんMC 裏

MRA-DHB3-1020MC



型式	製品名	用途	ストローク	本体質量
MRA-DHB3-1020MC	でばりんMC 裏	裏バリ除去	伸び方向 10mm	0.33kg
最高回転速度 (min ⁻¹)	コレット	スプリング	プリロード カラー	
15,000	ER11UP φ6-5.5 付属	中(本体組付け)、弱(付属)、強(付属)	中(本体組付け)、弱(付属)	



株式会社 **ムラキ** 機械工具部

〒103-0027 東京都中央区日本橋3-9-10 ☎(03) 3273-7511(代) FAX(03) 3281-2243
 〒461-0001 名古屋市東区泉1-20-4 ☎(052)962-3336(代) FAX(052)962-3339
 〒542-0081 大阪市中央区南船場1-16-20 ☎(06)6262-5923(代) FAX(06)6262-5927
 〒812-0013 福岡市博多区博多駅東2-18-23 ☎(092)474-4030(代) FAX(092)474-4054

ホームページ <https://www.muraki-ltd.co.jp/>

202211-05