



超硬バーをご愛顧いただき半世紀!

新生MRA超硬バー



発売記念キャンペーン

MRA超硬バー同一品番5本ご購入で
同一品番1本をサービスさせていただきます!

期間
平成28年2月末まで

<注文書>

ご購入はお取扱い販売店様へご注文お願いいたします。
※本チラシ注文書は弊社ホームページからもダウンロードしていただけます。

お客様		お取扱い販売店様	
お客様名：	部署：	販売店様名：	部署：
ご担当者：	注文番号：	ご担当者：	注文番号：
電話番号：		電話番号：	
ご住所：		ご住所：	

MRA 超硬バー品番	数量	MRA 超硬バー品番	数量

MRA 超硬バーの用途・形状

■用途

CBシリーズ CB Series	一般加工	多用途バー
ACシリーズ AC series	非鉄金属	アルミニウム マグネシウム・銅 真鍮・プラスチックなど
HDシリーズ HD Series	重切削	ステンレススチール クロム鋼・ニッケル鋼 チタンなどの難削材

■刃形状



■特長

クロスカット

最も一般的に使用されている形状です。
スパイラルカットに比べて、切削抵抗が小さく、排出される切粉の形状が粉状になります。
チャタリング(ビビリ)を最小限に抑えることができます。

スパイラルカット

切削量が多く、作業時間を短縮できます。
排出される切粉は、針状になります。
クロスカットに比べ、切削抵抗は、多少増すもののバリバリ削れるので、高能率作業に向いています。

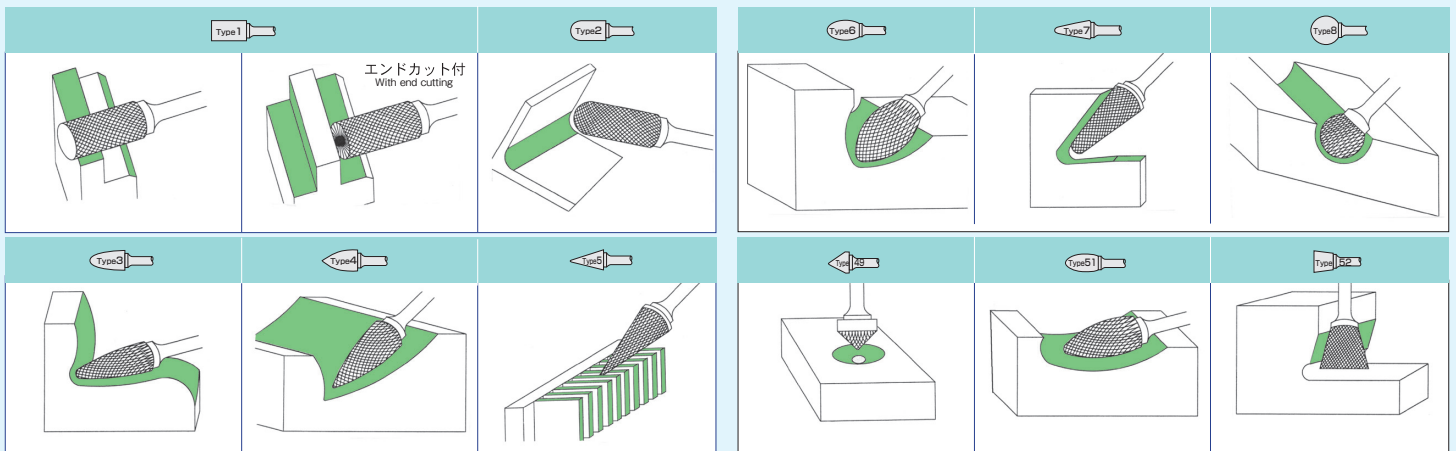
アルミカット

目詰まりを防ぎ、作業性能を上げる為にチップポケットを広く取り、切粉の排出を良くした形状です。

■適合材質

材質	クロスカット	スパイラルカット	アルミカット	材質	クロスカット	スパイラルカット	アルミカット
炭素鋼	○	○		マグネシウム合金		○	○
合金鋼	○	○		チタン合金	○	○	
耐熱鋼	○	○		アルミニウム			○
ステンレス	○	○		アルミニウム合金			○
鋳鉄	○	○		溶接鋼	○		
黄銅・青銅		○	○	プラスチック		○	○
銅		○	○	硬質ゴム			○

超硬バーにはタイプ 1 からタイプ 52 までのヘッド形状が 11 種類あります。
使用する場所の形状に応じて適切なヘッドタイプを選択して下さい。(下図に具体参考例を示します)



株式会社 **ムラキ** 機械工具部

〒103-0027 東京都中央区日本橋3-9-10 ☎ (03) 3273-7511 (代) FAX (03) 3281-2243
 〒542-0081 大阪市中央区南船場1-16-20 ☎ (06) 6262-5923 (代) FAX (06) 6262-5927
 〒461-0001 名古屋市東区泉1-20-4 ☎ (052) 962-3336 (代) FAX (052) 962-3339

ホームページ <http://www.muraki-ltd.co.jp/>