



# 高精度・低価格 SYIC芯出しバー

使い易い!  
経済的!

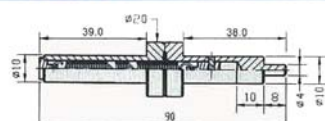
- X、Y軸の芯出し測定器です。
- ミーリングチャック・ドリルチャックに取り付けてご使用。

品番 ME1020

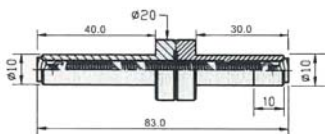
品番 ME420



## 寸法図



ME 420



ME 1020

## 使用図

- スタンダードタイプ
- 硬 度 HRC56°
- 許容回転数 400~600min
- 位置決め精度 2μm以内



1. 芯出しバーをスピンドルに取り付けます。
2. スピンドルの回転数を400~600RPMに設定します。(図1)
3. ワークをバーにゆっくりと近づけ振れがなくなる位置を確認します。(図2)
4. 更にワークを送るとバーがスライドします。スライドはじめた位置が基準となります。(例) 10mmの半分5mmをプラスまたマイナスで基準値(図3)



株式会社 **ムラキ** 機械営業部

〒103-0027 東京都中央区日本橋3丁目9の10 ☎(03)3273-7511(F) FAX(03)3281-2243  
 〒542-0081 大阪市中央区南船場1丁目16の20 ☎(06)6262-5923(F) FAX(06)6262-5927  
 〒461-0001 名古屋市東区泉1丁目20の4 ☎(052)962-3336(F) FAX(052)962-3339

ホームページ <http://www.muraki-ltd.co.jp/>

特約店