

現場が求めた、バリ取りの答えがここに

導入現場で  
実感される、確かな効果



# 工業用ブラシ



- ATBブラシ
- 軸付きブラシ
- エクストリームブラシ
- カップブラシ
- ベベルブラシ
- ハンドブラシ
- ホイールブラシ



Muraki Real Advance

マイクロチューブブラシ



- 草刈りブラシ
- カップブラシ





オズボーン社は、1892年に創業された、ドイツを本拠とする世界最大級の工業用ブラシ専門メーカーです。現在では、ドイツをはじめ、フランス、イギリス、アメリカ、スペインなど世界各国に生産拠点を展開しています。独自に開発したハイカーボンスチールを使用し、長寿命・高い安全性・優れた研削性能を兼ね備えた製品を提供しています。

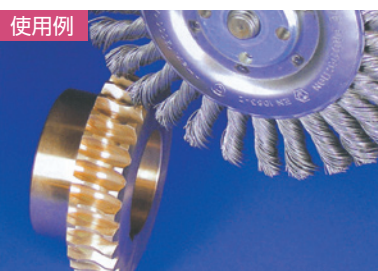
## オズボーンブラシは、耐久性と性能に優れた高品質な素材を使用しています。



### オリジナルハイカーボンスチールワイヤー (ストレートおよびクリンプト)

オズボーン社が独自に開発した、高抗張力の高品質ワイヤーを採用。高回転・高負荷の過酷な使用環境下でも、ワイヤーの折損や飛散を最小限に抑え、長寿命と高い安全性を実現します。

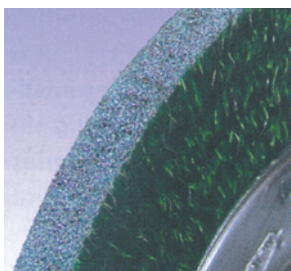
採用アイテム：軸付きブラシ、カップブラシ、ベベルブラシ、ホイールブラシ



### ステンレスワイヤー (ストレートおよびクリンプト)

オズボーン社が独自に開発した高品質ステンレス素材を採用。高回転・高負荷の過酷な使用環境下でも、ワイヤーの折損や飛散を最小限に抑え、長寿命と高い安全性を実現し、被削材の表面にカーボンの付着が許されない製品に最適です。

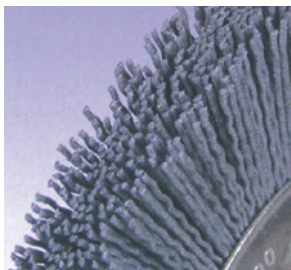
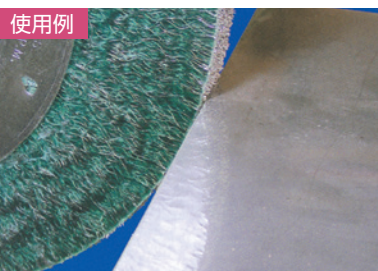
採用アイテム：軸付きブラシ、カップブラシ、ベベルブラシ



### TYワイヤー・プラスチックボンド

クリンプトワイヤーを弾性のある樹脂コンパウンドで充填した構造により高速機械での使用に最適で、振動や折損を抑制し、安定した研削性能を実現します。

採用アイテム：軸付きブラシ



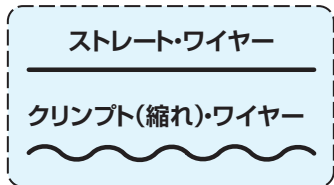
### コルフィルE (研磨剤入りナイロン線)

ナイロンフィラメントにシリコンカーバイド砥粒を均一に埋め込んだ素材です。優れた研削力を有し、金属繊維とは異なりフィラメントの折損が少なく、安全に作業を行うことができます。湿式加工およびドライ加工のいずれにも対応しており、作業性に優れ、繊細な仕上げが可能です。

採用アイテム：ATBブラシ、軸付きブラシ、ホイールブラシ



オズボーンブラシは、各製品本体にMSFS(最大安全回転数)を表示しており、安全基準に基づいた適正な使用が可能です。



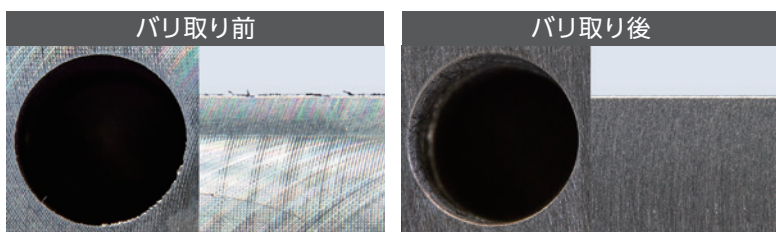


オズボーン

# ATB・ディスクブラシ・システム

## ATB・ディスクブラシ・システム Advanced Technology Brushing System

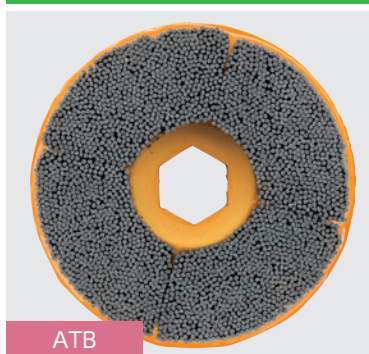
オズボーン社のATBブラシは、  
独自技術の採用により、  
マシニングセンタによる高効率な  
バリ取り加工を可能にしました。



### 特徴

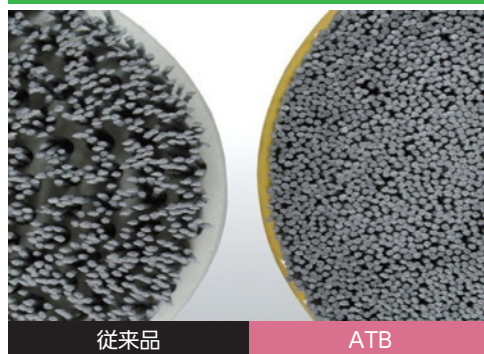
- 独自の植毛方式により、従来品（パンチブラシ等）と比較して約4倍の植毛密度を実現。
- 高密度植毛構造により、回転中でもフィラメントの広がりを抑制し、マシニングセンタでの安定したバリ取り加工を実現。
- シリコンカーバイド砥粒を含有したナイロンフィラメントを採用し、高い除去性能を発揮。
- フィラメントの粒度を選定することで、多様な形状や材質に対応可能。

#### 高密度で均一な植毛



ATB

#### 植毛密度の比較



従来品

ATB



#### 使用時の注意

- 作業安全のため、目および顔の保護具や防塵マスク、安全確保に適した作業着を付けて使用してください。
- ブラシの機械への取付けは、ゆるみのないよう確実に固定してください。

### 用途

エンジン部品

自動車部品

油圧機器

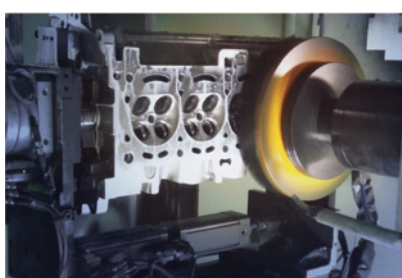
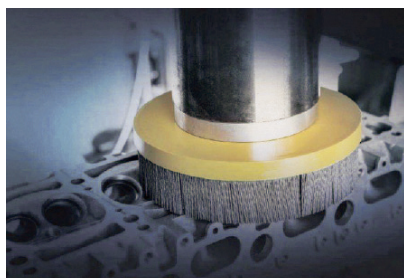
アルミホイール

ギア構成部品

ダイキャスト

空圧機器

金型





オズボーン

# ATB・ディスクブラシ・システム

## 研削条件

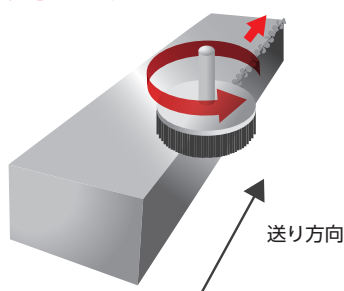
ブラシ径 (φmm)	回転速度 (min <sup>-1</sup> )		切り込み深さ (mm)			送り速度 (mm/min)		
	セミウェット加工	ウェット加工	アルミ	鋳鉄/スチール	SS/合金鋼	アルミ	鋳鉄/スチール	SS/合金鋼
70~100	1500~2000	1800~2200	0.3~0.5	0.5~1.0	0.75~1.5	1500~2000	1000~1500	500~1000
125~150	1200~1600	1500~1800	0.3~0.5	0.5~1.0	0.75~1.5	1500~2000	1000~1500	500~1000
175~200	1000~1300	1100~1500	0.3~0.5	0.5~1.0	0.75~1.5	1500~2000	1000~1500	500~1000

\*セミウェット加工：ワークが濡れた状態で行う研削加工。加工中にクーラントの供給は行わず、あらかじめ湿った状態を利用して処理を行います。

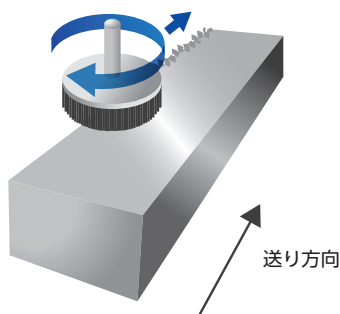
\*ウェット加工：加工中にクーラントを間欠的に供給する方式。冷却効果がある一方で、過剰な供給は研削性能を低下させる恐れがあるため、適切な供給量の管理が重要です。

## 推奨はウェット加工

## 使用方法



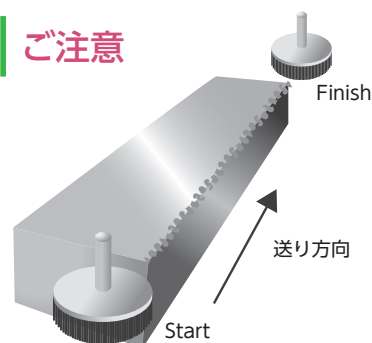
向かって右側にバリがある場合  
**CCW** (反時計回り)



向かって左側にバリがある場合  
**CW** (時計回り)

ブラシは、バリに対して必ずアップカット (=バリを起こす方向) で回転させてください。ダウンカットではバリが倒れ込み、除去できません。

## ご注意



加工は、必ずワークから完全に外れた位置から開始し、同様にワークから完全に外れた位置で終了してください。ワーク上で送りを停止すると、摩擦熱によりナイロンフィラメントが溶融・固着する恐れがあるため、決してワーク上で停止しないでください。

## ラインアップ

価格表はこちらから



ブラシ径 (φmm)	砥粒番号 (線径) と型番					トリム長さ (mm)	保持付属品記号
	#60 (φ1.5)	#80 (φ1.2)	#120 (φ1.0)	#180 (φ0.9)	#320 (φ0.6)		
50	604 912-1501	604 912-4001	604 912-4211	604 912-4311	604 912-1511	25	A
70	604 913-3001	604 913-3101	604 913-3201	604 913-3301	604 913-3401	25	B
100	604 914-3001	604 914-3101	604 914-3221	604 914-3321	604 914-3401	35	C
125	604 916-3501	604 916-3101	604 916-3201	604 916-3311	604 916-3401	40	D
150	604 916-3021	604 916-3111	604 916-3211	604 916-4311	604 916-3411	40	E
175	604 916-3041	604 916-3131	604 916-3231	604 916-3341	604 916-3431	40	F

## 保持付属品 / アーバー

### ● φ12ストレートシャンク・アーバー用

型番	商品名	記号
215B0003	ATBブラシ φ50用シャンクセット	A
215B0001	ATBブラシ φ70用シャンクセット	B
215B0002	ATBブラシ φ100用シャンクセット	C

### ● フェイスミル・アーバーFMA-25.4用

型番	商品名	記号
215B0006	ATBブラシ φ125用アダプターセット	D
215B0007	ATBブラシ φ150用アダプターセット	E
215B0008	ATBブラシ φ175用アダプターセット	F
215B0005	ATBブラシタービン型用アダプターセット	G

\*上記商品にはフェイスミルアーバーは付属しておりません。

### ● φ12ストレートシャンク・アーバー



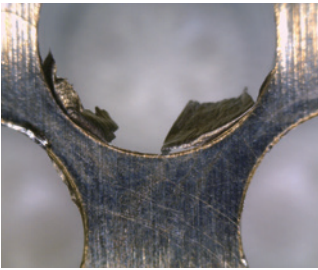
### ● フェイスミル・アーバー取付事例



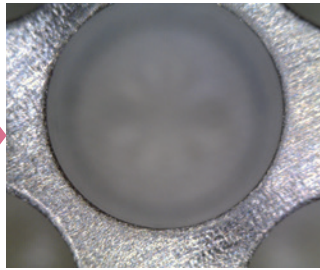
[\*] ブラシ・トリムの収縮Tubeは要求に応じて可能です。

## バリ取りの状況

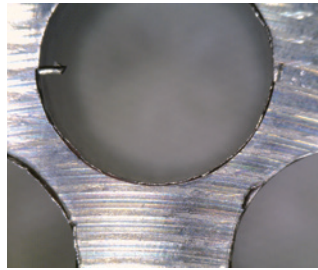
A5052 バリ取り前



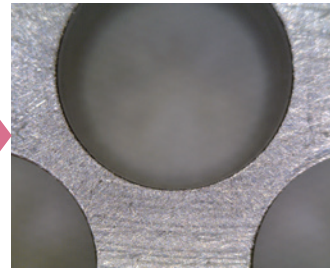
A5052 バリ取り後



S50C バリ取り前



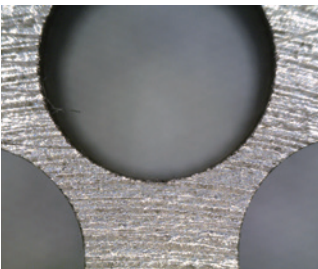
S50C バリ取り後



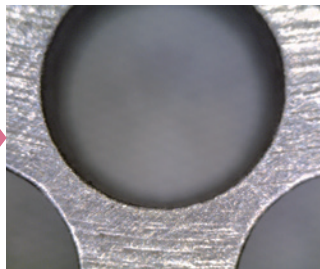
材質	粒度	切込み量	回転数	送り速度	パス数(往復)
A5052	#120	0.5mm	2,000min <sup>-1</sup>	F1000	1

材質	粒度	切込み量	回転数	送り速度	パス数(往復)
S50C	#80	1.5mm	2,000min <sup>-1</sup>	F800	4

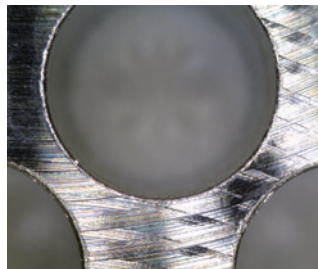
FC250 バリ取り前



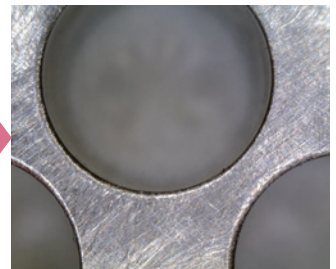
FC250 バリ取り後



SUS304 バリ取り前



SUS304 バリ取り後

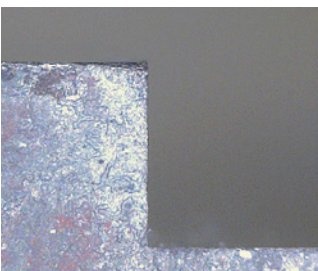


材質	粒度	切込み量	回転数	送り速度	パス数(往復)
FC250	#120	1mm	2,000min <sup>-1</sup>	F1000	2

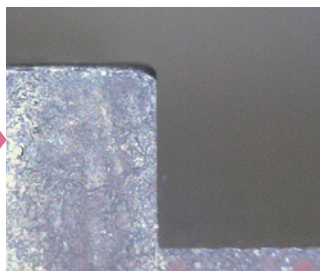
材質	粒度	切込み量	回転数	送り速度	パス数(往復)
SUS304	#80	2mm	2,000min <sup>-1</sup>	F500	8

## エッジの状況及び表面粗さ

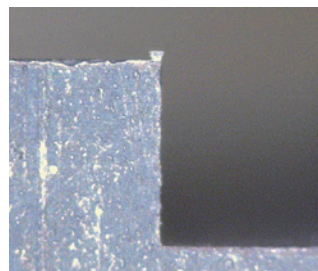
S50C 加工前



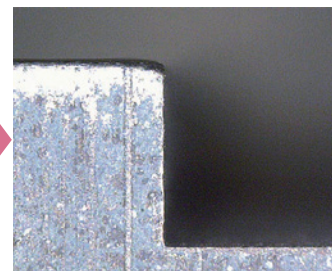
S50C 加工後



FC250 加工前



FC250 加工後



Ra : 0.715 μm  
Rz : 1.145 μm

Ra : 0.261 μm  
Rz : 0.692 μm

Ra : 0.906 μm  
Rz : 1.364 μm

Ra : 0.320 μm  
Rz : 0.644 μm



オズボーン

# 軸付ブラシ / 先端交換ブラシ

価格表は  
こちらから

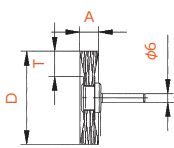


## 軸付ブラシ / 先端交換ブラシ

出荷単位: 1本



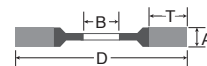
(611131・611151)



先端交換ブラシ  
(11094・11095)



ドライブアーバー  
(75129)



### ■ オリジナルスチールワイヤー 軸付ブラシ リング・ロック

D 外径 (φmm)	A 先端幅 (mm)	T トリム 長さ (mm)	軸径	最大安全 回転数 (min <sup>-1</sup> )	線径				
					φ0.15 型番	φ0.20 型番	φ0.26 型番	φ0.35 型番	φ0.50 型番
32	10	7	φ6mm	20,000	—	11310	11311	—	—
38	12	10		20,000	11316	11317	11318	11319	—
50	14	13		15,000	11331	11332	—	11334	—
63	16	19		15,000	—	11346	—	11348	—
76	18	23		15,000	11361	11362	—	11363	—
75	12	18	φ6mm	20,000	—	—	—	611131	611151

### ■ ステンレスワイヤー 先端交換ブラシ リング・ロック

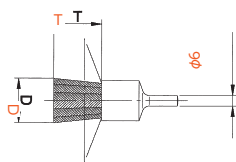
D 外径 (φmm)	A 先端幅 (mm)	T トリム長さ (mm)	B 内径 (φmm)	最大安全 回転数 (min <sup>-1</sup> )	線径	
					φ0.13 型番	φ0.20 型番
76	10	25	13	15,000	11094	11095

### ■ ドライブアーバー

型番	軸径
75129	φ6



オリジナルスチールワイヤー



ステンレスワイヤー



### ■ オリジナルスチールワイヤー 軸付ブラシ ラフタフ

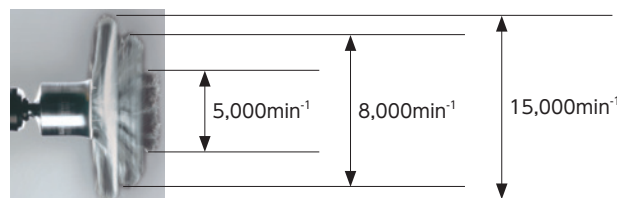
D 外径 (φmm)	A 先端幅 (mm)	T トリム長さ (mm)	軸径	最大安全 回転数 (min <sup>-1</sup> )	線径			
					φ0.15 型番	φ0.26 型番	φ0.35 型番	φ0.50 型番
20	—	29	φ6mm	20,000	30302	30304	30305	—
23	—	29		20,000	30308	30310	30311	30312
30	—	29		20,000	30314	30316	30317	30318

### ■ ステンレスワイヤー 軸付ブラシ ラフタフ

D 外径 (φmm)	A 先端幅 (mm)	T トリム長さ (mm)	軸径	最大安全 回転数 (min <sup>-1</sup> )	線径		
					φ0.15 型番	φ0.26 型番	φ0.35 型番
20	—	29	φ6mm	20,000	30326	30328	30329
23	—	29		20,000	30332	30334	30335
30	—	29		15,000	30338	30340	30341

### ラフタフ回転速度に対するブラシ広がり径(参考値)

D 外径 (φmm)	線径	回転数		
		≤5,000min <sup>-1</sup>	≤8,000min <sup>-1</sup>	≤15,000min <sup>-1</sup>
20	φ0.15/φ0.26	約φ55	約φ70	約φ75
	φ0.35/φ0.5	約φ25	約φ50	約φ70
23	φ0.15/φ0.26	約φ40	約φ65	約φ75
	φ0.35/φ0.5	約φ35	約φ55	約φ70
30	φ0.15/φ0.26	約φ55	約φ70	約φ85
	φ0.35/φ0.5	約φ50	約φ70	約φ80





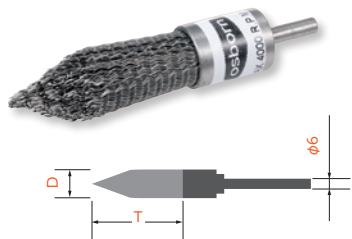
# オズボーン 軸付ブラシ

価格表は  
こちらから



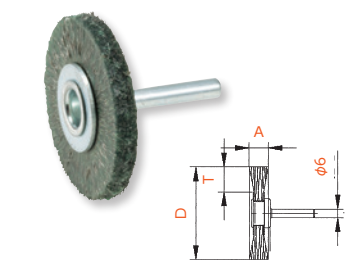
## 軸付ブラシ

出荷単位: 1本



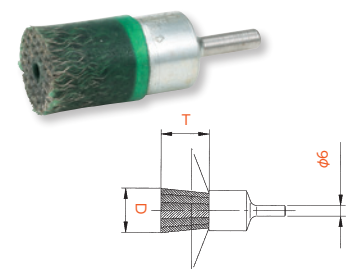
### ■ オリジナルスチールワイヤー 軸付ブラシ クリンプト・エンド

D 外径 (φmm)	A 先端幅 (mm)	T トリム 長さ (mm)	軸径	最大安全 回転数 (min <sup>-1</sup> )	線径	
					φ0.35	φ0.50
					型番	型番
9.5	—	32	φ6mm	12,000	509101	—
12	—	60		12,000	509111	—
19	—	64		4,000	—	509100



### ■ TYワイヤー・プラスチックボンド TYリング・ロック

D 外径 (φmm)	A 先端幅 (mm)	T トリム 長さ (mm)	軸径	最大安全 回転数 (min <sup>-1</sup> )	線径	
					φ0.20	φ0.35
					型番	型番
38	6	10	φ6mm	20,000	11723	11725
50	7	13		15,000	11732	—
63	8	19		15,000	—	11741
76	8	23		15,000	11750	—

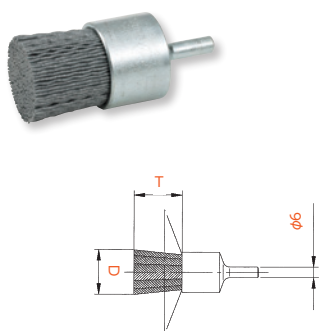


### ■ TYワイヤー・プラスチックボンド TYエンド

D 外径 (φmm)	A 先端幅 (mm)	T トリム 長さ (mm)	軸径	最大安全 回転数 (min <sup>-1</sup> )	線径		
					φ0.15	φ0.26	φ0.50
					型番	型番	型番
17	—	25	φ6mm	15,000	30700	30702	—
24	—	25		15,000	—	30707	—
31	—	25		15,000	—	30712	30714

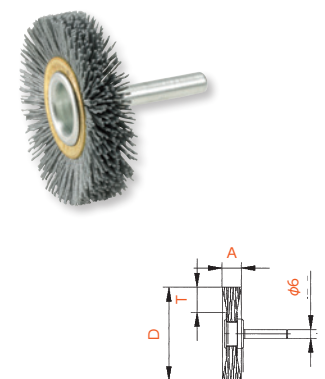
## 研磨剤入りナイロンフィラメント 軸付ブラシ

出荷単位: 1本



### ■ コルフィル-Eエンド

D 外径 (φmm)	A 先端幅 (mm)	T トリム長さ (mm)	軸径	最大安全 回転数 (min <sup>-1</sup> )	粒度		
					#120	#180	#320
					型番	型番	型番
10	—	25	φ6mm	8,000	30488	30489	30490
15	—	25		5,000	30492	30493	30494
22	—	25		5,000	30496	30497	30498
28	—	25		5,000	30500	30501	30502



### ■ コルフィル-Eリング・ロック

D 外径 (φmm)	A 先端幅 (mm)	T トリム長さ (mm)	軸径	最大安全 回転数 (min <sup>-1</sup> )	粒度		
					#120	#180	#320
					型番	型番	型番
38	10	6	φ6mm	20,000	11446	11447	11448
50	10	11		15,000	11449	11450	11451
63	13	17		15,000	11453	11454	11455

\* 予告なく仕様を変更する場合がございます。\* 価格につきましては、右上二次元コードより最新の価格表でご確認ください。



オズボーン / MRA Lite

# カップブラシ / ベベルブラシ

価格表は  
こちらから






## MRA Lite バリ取りカップブラシ

### 特徴

- 磨き感覚でバリを除去
- 広い面のバリ取りに最適
- 粒度 #46 もラインナップ




#### ■ 研磨材入りナイロン線—シリコンカーバイド

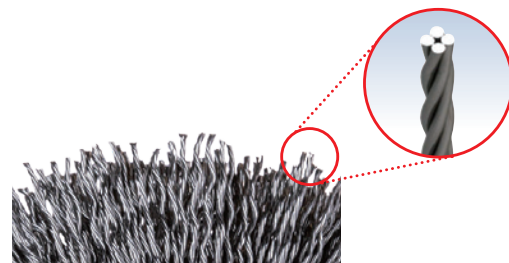
型番	外径 (φmm)	アーバーホール (mm)	粒度	トリム長 (mm)	最大安全回転数 (min <sup>-1</sup> )
 MRA-MXC0046150	75	M10×1.5	#46	25	13,000
 MRA-MXC0120100	75	M10×1.5	#120	25	13,000
 MRA-MXC0500045	75	M10×1.5	#500	25	13,000

#### ■ 研磨材入りナイロン線—セラミック

シリコンカーバイド砥粒に比べ、研磨力UP、寿命向上!

型番	外径 (φmm)	アーバーホール (mm)	粒度	トリム長 (mm)	最大安全回転数 (min <sup>-1</sup> )
 MRA-MXBK0120100	75	M10×1.5	#120	25	13,000

## osborn エクストリームブラシ



エクストリームワイヤブラシは、4本の細径ワイヤを撚り合わせた構造で、ノット(ひねり)ブラシの高い研削力と、クランプワイヤブラシの柔軟性を兼ね備えています。特に塗装前の表面処理に最適です。

### 特徴

- 軽い押し当てで十分な作業性能
- 低振動設計で作業者の負担軽減
- 長寿命 (従来比最大8倍) で高コストパフォーマンス
- 高品位な仕上がり面



#### ■ カップブラシ

型番	外径 (φmm)	アーバーホール (mm)	ワイヤ径 (φmm)	トリム長 (mm)	最大安全回転数 (min <sup>-1</sup> )
613161XT	60	M10×1.5	0.3	20	12,500
613163XT	75	M10×1.5	0.3	25	12,500

#### ■ ベベルブラシ

型番	外径 (φmm)	アーバーホール (mm)	ワイヤ径 (φmm)	トリム長 (mm)	最大安全回転数 (min <sup>-1</sup> )
512161XT	100	M10×1.5	0.3	20	12,500



オズボーン

# カップブラシ / ベベルブラシ / ハンドブラシ

価格表は  
こちらから



## カップブラシ

出荷単位: 1個



型番	線材	外径 (φmm)	アーバーホール (mm)	ワイヤー径 (φmm)	トリム長 (mm)	最大安全回転数 (min <sup>-1</sup> )
608131	ハイカーボン スチール	65	M10×1.5	0.35	20	12,500
608151		65	M10×1.5	0.5	20	12,500
608131-TH	ハイカーボン スチール	65	φ16スルーホール	0.35	20	12,500
608151-TH		65	φ16スルーホール	0.5	20	12,500
608331	ステンレス スチール	65	M10×1.5	0.35	20	12,500
608351		65	M10×1.5	0.5	20	12,500
613142	ハイカーボン スチール	75	M10×1.5	0.2	23	12,500
613162		75	M10×1.5	0.3	23	12,500

## ベベルブラシ

出荷単位: 1個



型番	線材	外径 (φmm)	アーバーホール (mm)	ワイヤー径 (φmm)	トリム長 (mm)	先端幅	最大安全回転数 (min <sup>-1</sup> )
622131	ハイカーボン スチール	100	M10×1.5	0.35	22	13	12,500
622151		100	M10×1.5	0.5	22	13	12,500
622331	ステンレス スチール	100	M10×1.5	0.35	22	13	12,500
622351		100	M10×1.5	0.5	22	13	12,500
512161	ハイカーボン スチール	100	M10×1.5	0.3	20	10	12,500
512162		100	M10×1.5	0.3	20	20	12,500
512342	ステンレス スチール	100	M10×1.5	0.2	23	20	12,500
512362		100	M10×1.5	0.3	23	20	12,500

### ●材質について

#### ハイカーボンスチール

オズボーン カップブラシに使われているハイカーボンスチールは、効率よく作業をして戴けますよう高硬度・高抗張力ワイヤーを採用しております。

#### ステンレススチール

高純度のステンレス合金で、錆びない上に熱に強く、ヘタリづらいワイヤーを採用しています。

## ハンドブラシ

出荷単位: 1本

クリンプトタイプ	型番	線材	全長 (mm)	ブラシ長 (mm)	トリム長 (mm)	線径 (mm)
	462291	スチール	265	140	25	0.3
	462391	ステンレス	265	140	25	0.3
	462591	真鍮	265	140	25	0.3

\* 予告なく仕様を変更する場合がございます。\* 価格につきましては、右上二次元コードより最新の価格表をご確認ください。



# オズボーン ホイールブラシ

価格は  
こちらから

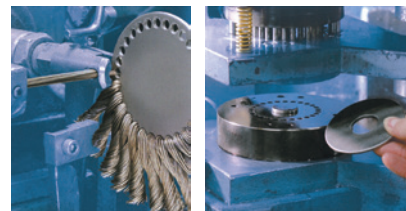
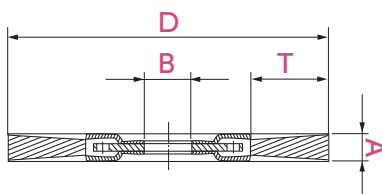


## ホイールブラシ

出荷単位:1枚

種類	仕様	D ブラシ径 (φmm)	A 先端幅 (mm)	T トリム長さ (mm)	B 内径 (inch)	取付用 アダプター	最大安全 回転数 (min <sup>-1</sup> )	線 径 と 型 番					
								mm φ0.15	mm φ0.3	mm φ0.35	mm φ0.5		
<b>マスターブラシ</b> MASTER 汎用クリンプト ワイヤーブラシ 	バリ取り サビ落とし ベンキ除去 皮膜除去	100	16	20	1 ¼"	3A	6,000	—	22195	—	—		
		150	20	26	2"	1A	6,000	22061	22065	—	—		
		200	22	37	2"	1A	4,500	22081	22085	—	22088		
		250	26	60	2"	4M	3,600	—	13009	—	13011		
		300	28	60	2"	4M	3,000	—	13021	—	13023		
<b>ディスクセンターブラシ</b> DISC-CENTER 剛性の高い構造による高速回転強力 切削用ブラシ 	バリ取り 溶接作業 スケール除去 酸化皮膜 ラバーブラッシュ 錆バリ	75	13	17	½"	F	20,000	—	—	26011	—		
		100	13	22	⅝"	F	18,000	—	—	—	26117		
		150	6	38	⅞"	F	12,000	—	—	—	★26501		
		250	18	43	2"	4M	4,500	—	—	—	26185		
		300	18	57	2"	4M	3,600	—	—	—	26236		
<b>コルフィル-Eマスターブラシ</b> KORFIL-E MASTER ナイロンフィラメントに砥粒を うめこんだブラシ 	バリ取り 表面処理 油圧部分の マイクロ デバリング					粒 度 と 型 番							
						#80	#120	#180	#320				
		100	13	20	⅝"	F	12,000	15025	15026	15027	15028		
		150	17	32	⅞"	F	8,000	15079	15080	15081	15082		
		200	18	35	2"	4M	6,000	15050	15051	15052	15053		
250	18	35	2"	4M	3,000	15056	15057	15058	—				

★は溶接ビートクリーニング専用ブラシです。



## アダプター

- オズボーンブラシは標準アダプターを取付けることで、各種径のスピンドルに偏心なく、はめ合わせることができます。
- ブラシを重ねて使用する場合はアダプターをご使用ください。
- ブラシ仕様の (取付用アダプター) 欄の記号に合わせて、下の表からお選びください。

外径D (mm) (inch)			内径B (mm) (inch)			型 番		アーバー穴径(φ) (mm) (inch)		型 番		アーバー穴径(φ) (mm) (inch)		型 番	
9.53	⅜"	6.35	¼"	F	000201	12.70	½"	4M	075064	6.35	¼"	1A	075019	3A	075046
12.70	½"	6.35	¼"	F	000211	15.90	⅝"	4M	075065	9.53	⅜"	1A	075020	3A	075047
12.70	½"	9.53	⅜"	F	000212	19.00	¾"	4M	075066	12.70	½"	1A	075021	3A	075048
15.90	⅝"	6.35	¼"	F	000221	22.20	⅞"	4M	075067	15.90	⅝"	1A	075022	3A	075049
15.90	⅝"	9.53	⅜"	F	000222	25.40	1"	4M	075068	19.00	¾"	1A	075023	3A	075050
15.90	⅝"	12.70	½"	F	000223	28.60	1 ⅛"	4M	075069	22.20	⅞"	1A	075024	3A	075051
22.20	⅞"	9.53	⅜"	F	000242	31.80	1 ¼"	4M	075070	25.40	1"	1A	075025	3A	075052
22.20	⅞"	12.70	½"	F	000243	38.10	1 ½"	4M	075071	28.60	1 ⅛"	1A	075026	—	—
22.20	⅞"	15.90	⅝"	F	000244	44.50	1 ¾"	4M	075072	31.80	1 ¼"	1A	075027	—	—
22.20	⅞"	19.00	¾"	F	000245	50.80	2"	4M	075073	38.10	1 ½"	1A	075028	—	—



※アダプターは各型番、在庫がなくなり次第販売を終了いたします。



### 使用時の注意

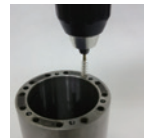
- 作業安全のため、目および顔の保護具や防塵マスク、安全確保に適した作業着を付けて使用してください。
- ブラシの機械への取付けは、ゆるみのないよう確実に固定してください。



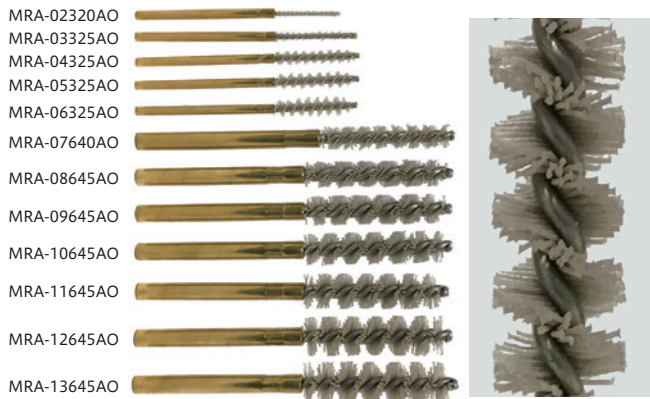
マイクロチューブブラシ

出荷単位: 1本

小径穴の微小なバリや異物の除去、内面の仕上に最適  
マシニングセンタ、ボール盤、ハンドツールなどで使用できます



■ 研磨剤入りナイロン線-酸化アルミナ

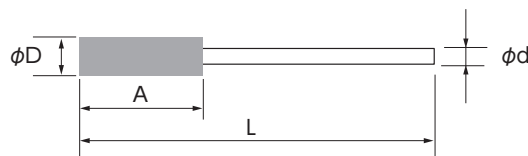


■ 研磨剤入りナイロン線-シリコンカーバイト



型番	外径 D (mm)	軸径 d (mm)	先端幅 A (mm)	全長 L (mm)	線径 (mm)	粒度
MRA-02320AO	2.0	3.0	20	65	0.3	#500
MRA-03325AO	3.0	3.0	25	70	0.3	#500
MRA-04325AO	4.0	3.0	25	70	0.3	#500
MRA-05325AO	5.0	3.0	25	70	0.3	#500
MRA-06325AO	6.0	3.0	25	70	0.3	#500
MRA-07640AO	7.0	6.0	40	100	0.55	#320
MRA-08645AO	8.0	6.0	45	100	0.55	#320
MRA-09645AO	9.0	6.0	45	100	0.55	#320
MRA-10645AO	10.0	6.0	45	100	0.55	#320
MRA-11645AO	11.0	6.0	45	100	0.55	#320
MRA-12645AO	12.0	6.0	45	100	0.55	#320
MRA-13645AO	13.0	6.0	45	100	0.55	#320

型番	外径 D (mm)	軸径 d (mm)	先端幅 A (mm)	全長 L (mm)	線径 (mm)	粒度
MRA-02320SC	2.0	3.0	20	65	0.3	#500
MRA-03325SC	3.0	3.0	25	70	0.3	#500
MRA-04325SC	4.0	3.0	25	70	0.3	#500
MRA-05325SC	5.0	3.0	25	70	0.3	#500
MRA-06325SC	6.0	3.0	25	70	0.3	#500
MRA-07640SC	7.0	6.0	40	100	0.55	#320
MRA-08645SC	8.0	6.0	45	100	0.55	#320
MRA-09645SC	9.0	6.0	45	100	0.55	#320
MRA-10645SC	10.0	6.0	45	100	0.55	#320
MRA-11645SC	11.0	6.0	45	100	0.55	#320
MRA-12645SC	12.0	6.0	45	100	0.55	#320
MRA-13645SC	13.0	6.0	45	100	0.55	#320



特長

ナイロンワイヤーの研磨砥粒剤は、酸化アルミナとシリコンカーバイトの2種。捻り形状は、シングル巻きタイプ(芯線2本)。チャッキングしやすい真鍮製シャンク。

用途

自動車部品、航空宇宙機器、油圧空圧機器、精密機器、医療機器などのクロスホール、溝アンダーカットホールのバリ取り、仕上げ。

使用方法

チャックに取り付け1400~1800min<sup>-1</sup>でご使用ください。穴径に対して径で1mm大きいサイズをご使用ください。左回転で使用しないでください。

●使用上の注意

- 作業安全のため、目および顔の保護具や防塵マスク、安全確保に適した作業着を付けて使用してください。
- ブラシの機械への取付けは、ゆるみのないよう確実に固定してください。
- ブラシの破損、飛散の危険があるため、左回転で使用しないでください。



### 草も苔も根こそぎ撃退! 頑固な雑草を一網打尽に。

いち そう だ じん

# 一草打尽

価格表は  
こちらから



### 特徴

- 刈払機に取り付けるだけで、チップソーでは刈り切れなかったアスファルト・コンクリート・レンガなどの隙間から生える雑草を簡単除去。
- 雑草除去はもちろん、苔・シミ・汚れの除去や錆取りにも対応。
- 工業用スチールワイヤー採用で高耐久・長寿命

### 用途

雑草除去

苔除去

汚れ落とし

塗装剥がし

錆取り



# 一草打尽



型番	ブラシ径 (φmm)	線径 (φmm)	トリム長さ (mm)	取付穴径 (φmm)	最大安全回転数 (min <sup>-1</sup> )	重量 (kg)
MRA-KB06	150	0.5	22	25.4	10,000	0.6

※30cc以上のエンジン式刈払機での使用を推奨。

# 一草打尽 Jr.

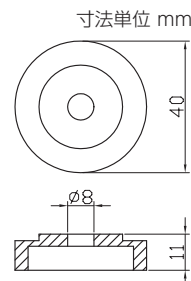


型番	ブラシ径 (φmm)	線径 (φmm)	トリム長さ (mm)	取付穴径 (φmm)	最大安全回転数 (min <sup>-1</sup> )	重量 (kg)
MRA-KB125HSW050	125	0.5	25	25.4	10,000	0.32

※電圧18V以上の電動刈払機、または22cc以上のエンジン式刈払機での使用を推奨。

### MRA-KB125HSW050用取付専用アダプタ。

型番	外径 (φmm)	取付穴径 (φmm)	重量 (kg)
ADP01	40	8	0.050



- MRA-KB125HSW050を取付ねじ径φ8mmの刈払機に装着するための専用アダプタです。
- 対応機種で安全・確実に取り付けるためにご使用ください。



### ご注意

本製品はプロ用（業務用）製品です。十分な知識と訓練を受けた方のみご使用ください。訓練を受けていない方が使用した場合、重大な事故やケガにつながる恐れがあります。絶対に使用しないでください。

\* 予告なく仕様を変更する場合がございます。\* 価格につきましては、右上二次元コードより最新の価格表でご確認ください。



株式会社 **ムラキ** 機械工具部

〒103-0027 東京都中央区日本橋3-9-10 ☎(03) 3273-7511 (代) FAX (03) 3281-2243  
 〒461-0001 名古屋市東区泉1-20-4 ☎(052) 962-3336 (代) FAX (052) 962-3339  
 〒542-0081 大阪市中央区南船場1-16-20 ☎(06) 6262-5923 (代) FAX (06) 6262-5927

www.muraki-ltd.co.jp