

AA級 ERスプリングコレット

高精度のAA級(UP級)コレット

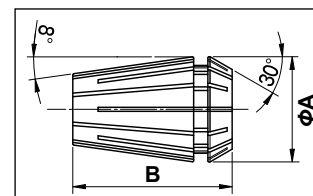


ER8 ER11~40

MRA ERコレットは、すべてAA級(UP級)で揃えており、芯振れ精度は5μm以内の高精度です。
ヨーロッパで標準の16°テーパコレット(片角8°)DIN6499/ISO15488。
コレットサイズはER8、ER11、ER16、ER20、ER25、ER32、ER40の7種類。

注意事項:

ツールのチャッキング時は最大把持径での使用を推奨します。
最小把持径でご使用時は、シャンク径公差h6のツールをご使用ください。

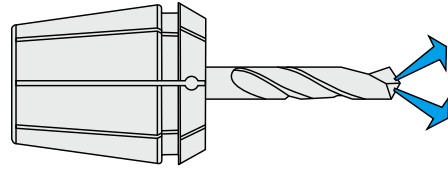


型番	把持範囲 (Φmm)	外径		標準 価格 (円)	型番	把持範囲 (Φmm)	外径		標準 価格 (円)	型番	把持範囲 (Φmm)	外径		標準 価格 (円)						
		φA	B				φA	B				φA	B							
ER 8					ER 20					MRA-ERC32.1000	9.0~10.0			5,300						
MRA-ERC08.0100	0.5~1.0	8.5	13.5	4,700	MRA-ERC20.0200	1.5~2.0	21	31.5	5,300	MRA-ERC32.1100	10.0~11.0	33	40	5,300						
MRA-ERC08.0150	1.0~1.5			4,700	MRA-ERC20.0300	2.0~3.0			4,000	MRA-ERC32.1200	11.0~12.0			5,300						
MRA-ERC08.0200	1.5~2.0			4,700	MRA-ERC20.0400	3.0~4.0			4,000	MRA-ERC32.1300	12.0~13.0			5,300						
MRA-ERC08.0250	2.0~2.5			4,700	MRA-ERC20.0500	4.0~5.0			4,000	MRA-ERC32.1400	13.0~14.0			5,300						
MRA-ERC08.0300	2.5~3.0			3,100	MRA-ERC20.0600	5.0~6.0			4,000	MRA-ERC32.1500	14.0~15.0			5,300						
MRA-ERC08.0350	3.0~3.5			3,100	MRA-ERC20.0700	6.0~7.0			4,000	MRA-ERC32.1600	15.0~16.0			5,300						
MRA-ERC08.0400	3.5~4.0			3,100	MRA-ERC20.0800	7.0~8.0			4,000	MRA-ERC32.1700	16.0~17.0			5,300						
MRA-ERC08.0450	4.0~4.5			3,100	MRA-ERC20.0900	8.0~9.0			4,000	MRA-ERC32.1800	17.0~18.0			5,300						
MRA-ERC08.0500	4.5~5.0			3,100	MRA-ERC20.1000	9.0~10.0			4,000	MRA-ERC32.1900	18.0~19.0			5,300						
									MRA-ERC20.1100	10.0~11.0					4,000	MRA-ERC32.2000	19.0~20.0			5,300
ER 11					MRA-ERC20.1200	11.0~12.0			4,000	ER 40 New										
MRA-ERC11.0100	0.5~1.0	11.5	18	4,700	MRA-ERC20.1300	12.0~13.0	26	34	4,000	MRA-ERC40.0300	2.0~3.0	41	46	7,300						
MRA-ERC11.0150	1.0~1.5			4,700	MRA-ERC25				4,000	MRA-ERC40.0400	3.0~4.0			7,300						
MRA-ERC11.0200	1.5~2.0			4,700	MRA-ERC25.0200	1.5~2.0			6,000	MRA-ERC40.0500	4.0~5.0			7,300						
MRA-ERC11.0250	2.0~2.5			4,700	MRA-ERC25.0300	2.0~3.0			4,500	MRA-ERC40.0600	5.0~6.0			7,300						
MRA-ERC11.0300	2.5~3.0			3,200	MRA-ERC25.0400	3.0~4.0			4,500	MRA-ERC40.0700	6.0~7.0			7,300						
MRA-ERC11.0350	3.0~3.5			3,200	MRA-ERC25.0500	4.0~5.0			4,500	MRA-ERC40.0800	7.0~8.0			7,300						
MRA-ERC11.0400	3.5~4.0			3,200	MRA-ERC25.0600	5.0~6.0			4,500	MRA-ERC40.0900	8.0~9.0			7,300						
MRA-ERC11.0450	4.0~4.5			3,200	MRA-ERC25.0700	6.0~7.0			4,500	MRA-ERC40.1000	9.0~10.0			7,300						
MRA-ERC11.0500	4.5~5.0			3,200	MRA-ERC25.0800	7.0~8.0			4,500	MRA-ERC40.1100	10.0~11.0			7,300						
MRA-ERC11.0550	5.0~5.5			3,200	MRA-ERC25.0900	8.0~9.0			4,500	MRA-ERC40.1200	11.0~12.0			7,300						
MRA-ERC11.0600	5.5~6.0			3,200	MRA-ERC25.1000	9.0~10.0			4,500	MRA-ERC40.1300	12.0~13.0			7,300						
MRA-ERC11.0650	6.0~6.5			3,200	MRA-ERC25.1100	10.0~11.0			4,500	MRA-ERC40.1400	13.0~14.0			7,300						
MRA-ERC11.0700	6.5~7.0			3,200	MRA-ERC25.1200	11.0~12.0			4,500	MRA-ERC40.1500	14.0~15.0			7,300						
ER 16									MRA-ERC25.1300	12.0~13.0					4,500	MRA-ERC40.1600	15.0~16.0			7,300
MRA-ERC16.0100	0.5~1.0			17	27.5	5,300			MRA-ERC25.1400	13.0~14.0	33			40	4,500	MRA-ERC40.1700	16.0~17.0	46		7,300
MRA-ERC16.0150	1.0~1.5					5,300			MRA-ERC25.1500	14.0~15.0					4,500	MRA-ERC40.1800	17.0~18.0			7,300
MRA-ERC16.0200	1.5~2.0	5,300	MRA-ERC25.1600			15.0~16.0	4,500	MRA-ERC40.1900	18.0~19.0	7,300										
MRA-ERC16.0300	2.0~3.0	3,700	ER 32				4,500	MRA-ERC40.2000	19.0~20.0	7,300										
MRA-ERC16.0400	3.0~4.0	3,700	MRA-ERC32.0300			2.0~3.0	5,300	MRA-ERC40.2100	20.0~21.0	7,300										
MRA-ERC16.0500	4.0~5.0	3,700	MRA-ERC32.0400			3.0~4.0		MRA-ERC40.2200	21.0~22.0	7,300										
MRA-ERC16.0600	5.0~6.0	3,700	MRA-ERC32.0500			4.0~5.0		MRA-ERC40.2300	22.0~23.0	7,300										
MRA-ERC16.0700	6.0~7.0	3,700	MRA-ERC32.0600			5.0~6.0		MRA-ERC40.2400	23.0~24.0	7,300										
MRA-ERC16.0800	7.0~8.0	3,700	MRA-ERC32.0700			6.0~7.0		MRA-ERC40.2500	24.0~25.0	7,300										
MRA-ERC16.0900	8.0~9.0	3,700	MRA-ERC32.0800			7.0~8.0		MRA-ERC40.2600	25.0~26.0	7,300										
MRA-ERC16.1000	9.0~10.0	3,700	MRA-ERC32.0900			8.0~9.0														

※予告なく仕様及び価格を変更する場合がございます。 ※価格は消費税抜きの価格を掲載。

AA級 ERシールドコレット

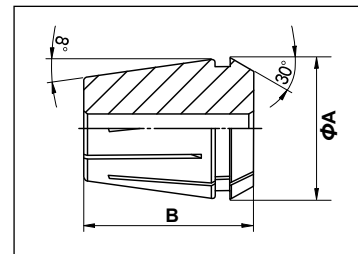
オイルホール付のドリルやエンドミルに使用できるシールドコレット



最大7MPaのクーラント圧に対応。
MRA ER シールドコレットは、すべてAA級(UP級)で揃えており、芯振れ精度は5 μ m以内です。
ヨーロッパで標準の16°テーパコレット(片角8°) DIN6499/ISO15488。コレットサイズはER11、ER16、ER20、ER25、ER32の5種類。

注意事項:

把持範囲外のシャンク径は使用できません。
シャンク径公差h6のツールをご使用ください。
ツールの挿入が不完全な場合、シーリング効果が得られません。
ツールはコレット後部まで確実に挿入してください。



型番	把持径 (ϕ mm)	外径		標準価格 (円)	型番	把持径 (ϕ mm)	外径		標準価格 (円)				
		ϕA	B				ϕA	B					
ER 11					MRA-ERC25.0600C	6.0h6			10,900				
MRA-ERC11.0300C	3.0h6	11.5	18	14,100	MRA-ERC25.0700C	7.0h6	26	34	10,900				
MRA-ERC11.0400C	4.0h6			14,100	MRA-ERC25.0800C	8.0h6			10,900				
MRA-ERC11.0500C	5.0h6			14,100	MRA-ERC25.0900C	9.0h6			10,900				
MRA-ERC11.0600C	6.0h6			14,100	MRA-ERC25.1000C	10.0h6			10,900				
MRA-ERC11.0700C	7.0h6			14,100	MRA-ERC25.1100C	11.0h6			10,900				
ER 16					MRA-ERC25.1200C	12.0h6			10,900				
MRA-ERC16.0300C	3.0h6	17	27.5	7,400	MRA-ERC25.1300C	13.0h6	33	40	10,900				
MRA-ERC16.0400C	4.0h6			7,400	MRA-ERC25.1400C	14.0h6			10,900				
MRA-ERC16.0500C	5.0h6			7,400	MRA-ERC25.1500C	15.0h6			10,900				
MRA-ERC16.0600C	6.0h6			7,400	MRA-ERC25.1600C	16.0h6			10,900				
MRA-ERC16.0700C	7.0h6			7,400	ER32								
MRA-ERC16.0800C	8.0h6			7,400	MRA-ERC32.0300C	3.0h6			10,900				
MRA-ERC16.0900C	9.0h6												
MRA-ERC16.1000C	10.0h6			7,400	MRA-ERC32.0400C	4.0h6			10,900				
					MRA-ERC32.0500C	5.0h6			10,900				
ER 20					MRA-ERC32.0600C	6.0h6			10,900				
MRA-ERC20.0300C	3.0h6	21	31.5	8,200	MRA-ERC32.0700C	7.0h6	33	40	10,900				
MRA-ERC20.0400C	4.0h6			8,200	MRA-ERC32.0800C	8.0h6			10,900				
MRA-ERC20.0500C	5.0h6			8,200	MRA-ERC32.0900C	9.0h6			10,900				
MRA-ERC20.0600C	6.0h6			8,200	MRA-ERC32.1000C	10.0h6			10,900				
MRA-ERC20.0700C	7.0h6			8,200	MRA-ERC32.1100C	11.0h6			10,900				
MRA-ERC20.0800C	8.0h6			8,200	MRA-ERC32.1200C	12.0h6			10,900				
MRA-ERC20.0900C	9.0h6			8,200	MRA-ERC32.1300C	13.0h6			10,900				
MRA-ERC20.1000C	10.0h6			8,200	MRA-ERC32.1400C	14.0h6			10,900				
MRA-ERC20.1100C	11.0h6			8,200	MRA-ERC32.1500C	15.0h6			10,900				
MRA-ERC20.1200C	12.0h6			8,200	MRA-ERC32.1600C	16.0h6			10,900				
MRA-ERC20.1300C	13.0h6			8,200	MRA-ERC32.1700C	17.0h6			10,900				
ER 25									MRA-ERC32.1800C	18.0h6			10,900
MRA-ERC25.0300C	3.0h6			26	34	10,900			MRA-ERC32.1900C	19.0h6	33	40	10,900
MRA-ERC25.0400C	4.0h6	10,900	MRA-ERC32.2000C			20.0h6	10,900						
MRA-ERC25.0500C	5.0h6	10,900											

※予告なく仕様及び価格を変更する場合がございます。 ※価格は消費税抜きの価格を掲載。