

2024年  
3月  
発売



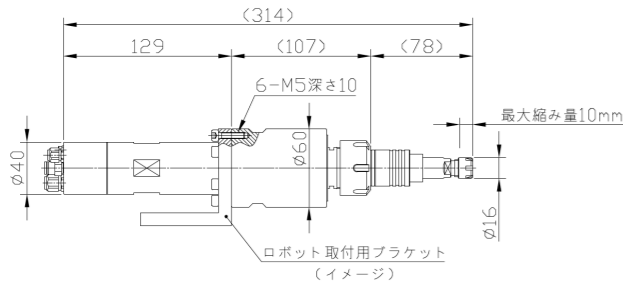
▲でばりんRB表 (MRA-DSF20K)

## でばりんRB表

型番	ホルダ型番	用途	ストローク	
MRA-DSF20K	MRA-DHF3-1016RB	表バリ除去	縮み方向 10mm	
本体質量	最高回転速度 (min <sup>-1</sup> )	切削液	最大出力	最大トルク
約 2.5kg	20,000	ドライ加工 or エアブロー	1400W	1.2Nm
冷却エア圧力	インバータ型番	動力ケーブル長さ		
0.3 ~ 0.4MPa	GA500-M200	5M(標準) 7M(オプション)		

## でばりんRB裏

型番	ホルダ型番	用途	ストローク	
MRA-DSB20K	MRA-DHB3-1016RB	裏バリ除去	伸び方向 10mm	
本体質量	最高回転速度 (min <sup>-1</sup> )	切削液	最大出力	最大トルク
約 2.5kg	20,000	ドライ加工 or エアブロー	1400W	1.2Nm
冷却エア圧力	インバータ型番	動力ケーブル長さ		
0.3 ~ 0.4MPa	GA500-M200	5M(標準) 7M(オプション)		



◀※でばりんRB表を取り付けた際の寸法です。

【参考】MRA超硬バーを用いた場合のバリ取り条件は以下の通りです。

刃径	推奨回転数 (min <sup>-1</sup> ) ※1				
	炭素鋼・合金鋼 軟鋼	耐熱鋼 ステンレス	高硬度鋼 (HRC50以上)	鋳鉄	アルミ合金 非鉄金属
Φ 6.0	8,000 - 15,000	8,000 - 15,000	8,000 - 15,000	10,000 - 15,000	10,000 - 15,000
Φ 9.5	5,000 - 15,000	5,000 - 13,000	6,000 - 10,000	8,000 - 15,000	8,000 - 15,000
Φ 12.7	5,000 - 12,000	5,000 - 10,000	5,000 - 9,000	6,000 - 12,000	6,000 - 11,000

刃径	送り速度 (mm/min) ※2				
	炭素鋼・合金鋼 軟鋼	耐熱鋼 ステンレス	高硬度鋼 (HRC50以上)	鋳鉄	アルミ合金 非鉄金属
Φ 6.0	1,000 - 4,000	1,000 - 4,000	750 - 3,000	750 - 3,000	1,000 - 4,000
Φ 9.5	500 - 2,000	500 - 2,000	500 - 2,000	500 - 2,000	1,000 - 3,000
Φ 12.7	500 - 1,000	500 - 1,000	500 - 1,000	500 - 1,000	800 - 1,500

※1 最高回転数を超えない範囲で、出来るだけ推奨回転数に近い回転数にてご使用ください。一般的には回転数が高い方が、滑らかなバリ取り面に仕上がります。

※2 送り速度は一般的な環境下での参考値です。工具の突出し長さ、バリ取り部の輪郭形状、ワークの固定方法等で状況が変わりますので、低めの条件から始め、異常音、異常振動が無いことを確認してから徐々にスピードを上げてください。

ご不明な点がございましたら弊社スタッフまでご連絡ください。商品改良のため仕様などは予告なく変更する場合がございます。

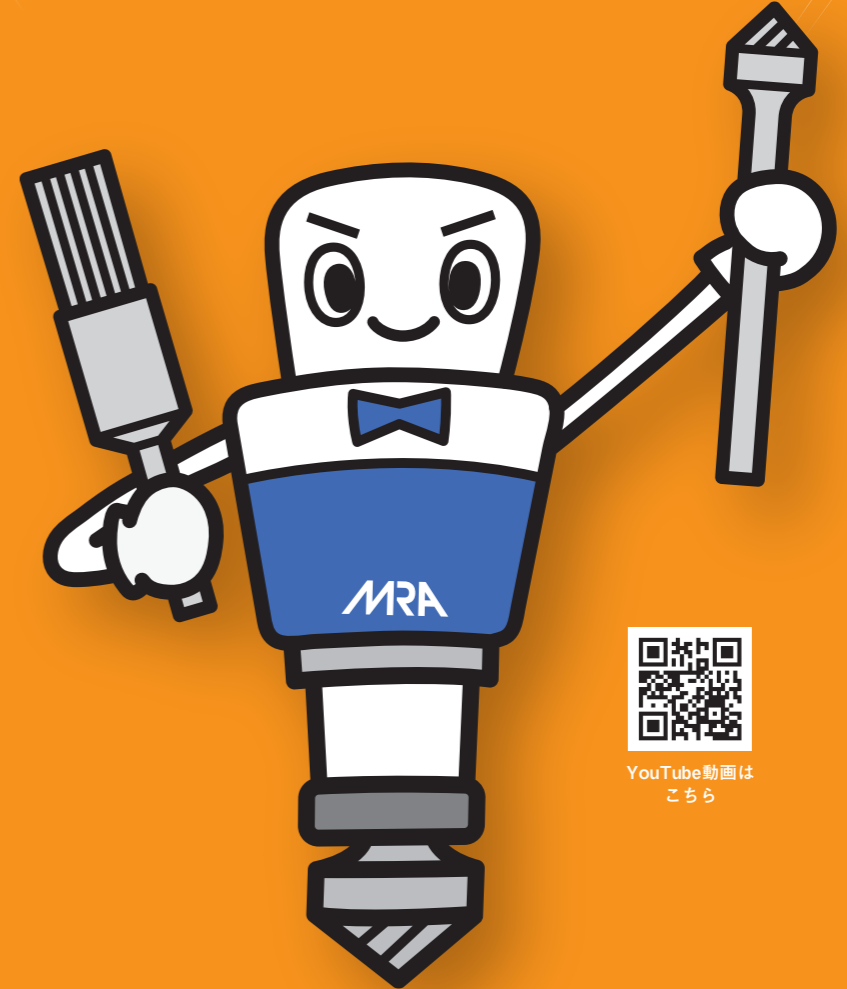


株式会社 **ムラキ** 機械工具部

〒103-0027 東京都中央区日本橋3-9-10 ☎(03) 3273-7511(代) FAX(03) 3281-2243  
 〒461-0001 名古屋市東区泉1-20-4 ☎(052)962-3336(代) FAX(052)962-3339  
 〒542-0081 大阪市中央区南船場1-16-20 ☎(06)6262-5923(代) FAX(06)6262-5927  
 〒812-0013 福岡市博多区博多駅東2-18-23 ☎(092)474-4030(代) FAX(092)474-4054

www.muraki-ltd.co.jp

# バリ取りの機械化 手間なしバリ取り!



YouTube動画は  
こちら

バリ取りホルダもバリ取り工具もムラキにお任せ!!

# でばりん

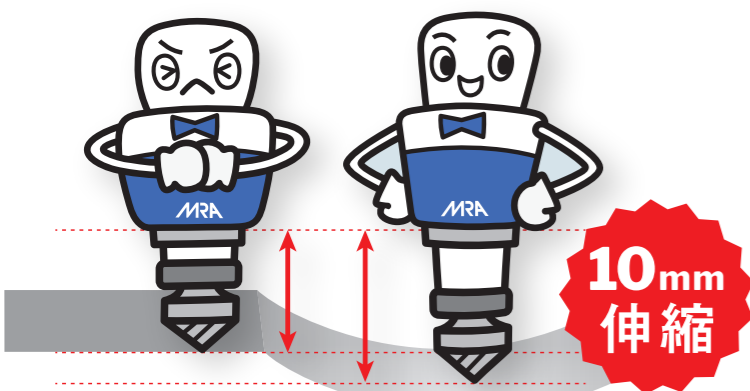
シリーズ

ロボット & マシニングセンター・NCフライス・各種専用機など

MRA バリ取りホルダ

MURAKI

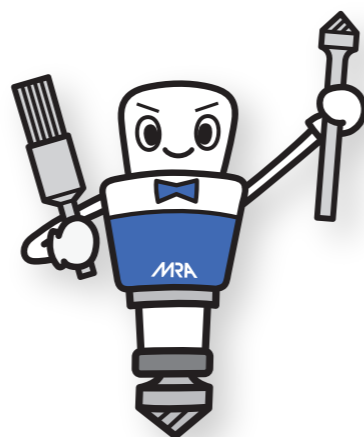
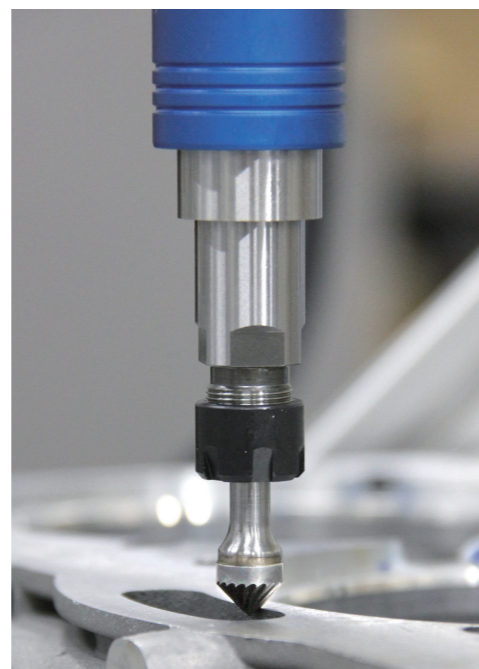
# 10mm伸縮するテンション調整機構を内蔵。



フローティング機能で  
複雑な形状のワークに  
ツールを一定圧で  
ならないながら加工。

## でばりんPOINT4

- POINT 1** 均一で滑らかなバリ取り、面取り仕上げなのだ!
- POINT 2** 業界最速クラス 最高回転速度で高効率だよ!
- POINT 3** 表・裏バリ対応! 複雑な形状の加工面もお手のもの!
- POINT 4** ワーク材質やバリ取り量に応じて、付属品を交換することで調整できるよ!  
付属されている3種類のスプリングと2種類のプリロードカラー及び、別売で5種類のスプリングと1種類のプリロードカラーを準備。



適用機械

ロボット、マシニングセンタ、NCフライス、各種専用機など

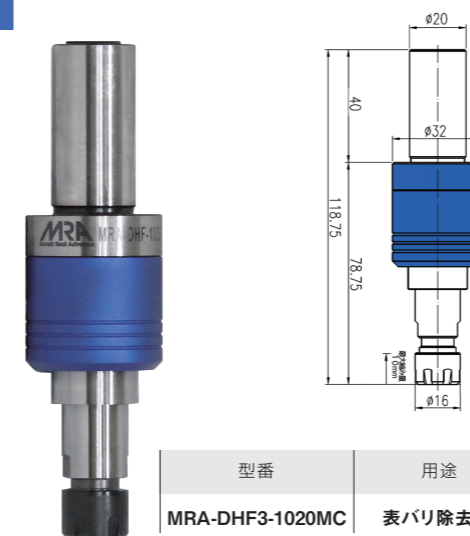
適用工具

バリ取り用工具は、超硬バー、エンド形状のブラシが適しています。

MRA 自動機用バリ取りホルダ

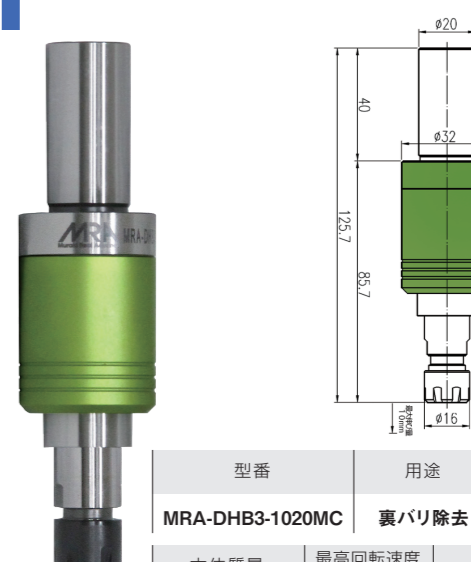
## でばりんMC

でばりんMC 表



型番	用途	ストローク
MRA-DHF3-1020MC	表バリ除去	縮み方向 10mm
本体質量	最高回転速度 (min <sup>-1</sup> )	切削液
0.28kg	15,000	ドライ加工 or エアブロー

でばりんMC 裏



型番	用途	ストローク
MRA-DHB3-1020MC	裏バリ除去	伸び方向 10mm
本体質量	最高回転速度 (min <sup>-1</sup> )	切削液
0.28kg	15,000	ドライ加工 or エアブロー

適用工具

バリ取り用工具は、超硬バーもしくはエンド形状のブラシが適しています。表バリの除去ならMRA超硬バー先端角90度Type49のストレートカット、スパイラルカット、Sクロスカット、Tクロスカット、ボール形状Type8のスパイラルカット、クロスカット、及びosbornコルフィル-Eエンドブラシの粒度 #120, #180, #320から被削材質や要求事項に応じ選定いたします。



裏バリの除去ならロングシャンク逆傘90度MRA超硬バーType59のスパイラルカット、ロングシャンクボール形状Type8のスパイラルカット、クロスカットから被削材質や要求事項に応じ選定いたします。



でばりんMC・でばりんRB共通パーツ

名称	型番	標準付属品	名称	型番	標準付属品
ER11UP 級コレットφ6-5.5	MRA-ERC11.0600	○	スプリング 0.2N/mm	MRA-DBSP02	別売
ER11UP 級コレットφ3-2.5	MRA-ERC11.0300	別売	スプリング 0.3N/mm	MRA-DBSP03	○
ER11 ナット用レンチ	MRA-ERR11M	○	スプリング 0.4N/mm	MRA-DBSP04	別売
スパナ 14 mm	MRA-DBW14	○	スプリング 0.5N/mm	MRA-DBSP05	○(本体内蔵)
プリセットスクリュー	MRA-DBPS	○(本体内蔵)	スプリング 0.6N/mm	MRA-DBSP06	別売
プリロードカラー L	MRA-DBPLL	○	スプリング 0.7N/mm	MRA-DBSP07	○
プリロードカラー M	MRA-DBPLM	○(本体内蔵)	スプリング 0.9N/mm	MRA-DBSP09	別売
プリロードカラー H	MRA-DBPLH	別売	スプリング 1.2N/mm	MRA-DBSP12	別売